

青葉区旭ヶ丘3丁目

専有面積132.84㎡

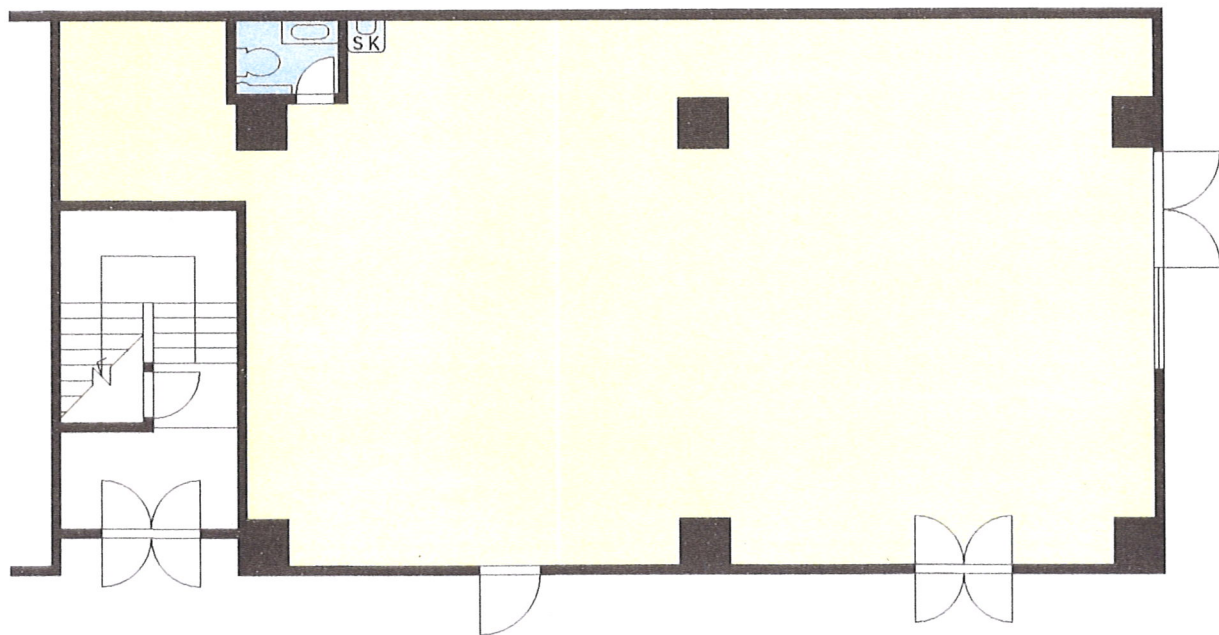
Life information

- 仙台旭ヶ丘郵便局 50m
- セブンイレブン
仙台旭ヶ丘2丁目店 235m
- 七十七銀行旭ヶ丘支店 356m
- フレッシュフードモリヤ
旭ヶ丘店 396m

地下鉄南北線旭ヶ丘駅徒歩5分 

敷地内駐車場完備 

人通り交通量多い好立地



貸店舗・事務所(一部)

物件種目	旭ヶ丘
最寄駅	旭ヶ丘
賃料	39.96万円
貸賃条件	敷金6ヶ月・礼金1ヶ月・保証金なし

物件所在地
仙台市青葉区旭ヶ丘3丁目4-1

交通
市営地下鉄南北線「旭ヶ丘」駅徒歩5分

建物	建物名	
	構造・規模	R C造3階建1階部分
	使用部分面積	132.84㎡

築年月	1988年5月	契約期間	2年
管理費等	なし		
土地面積		用途地域	
駐車場	有 5,400円/月(税込) 空き7台		
現況	使用中	引渡日	相談
接道状況 (角地・間口)			
本体設備			
各戸設備	専有部分にトイレあり		

備考
 ※賃貸保証:加入要 初回保証料:契約時賃料総額の80%(最低保証料3万円) ご契約後1年毎に賃料総額10%(最低保証料1万円)
 ※保険等加入:加入要/テナント保険
 ※現況優先