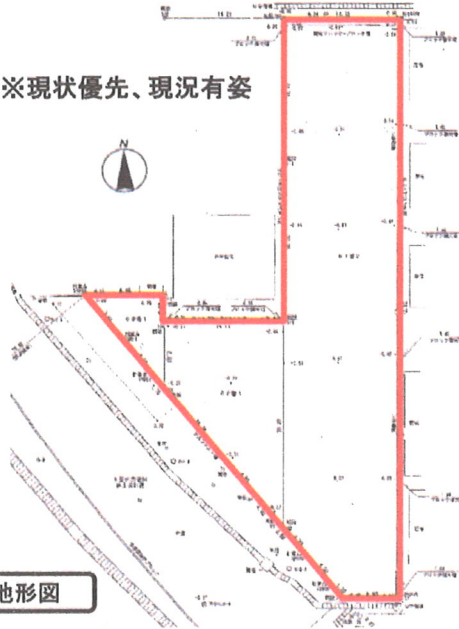


# 売地約393坪 平坦地 & 今泉ICまで約430m

※現状優先、現況有姿



地形図



案内図

事務所・倉庫等におすすめ!

建物計画のご相談に応じます



物件種目	売地		
最寄駅	仙台市営地下鉄東西線 荒井駅		
価格	8,850万円		
所在地	仙台市若林区六郷 61-2、62-1、63-1 (地番)		
交通	仙台市営バス JA仙台六郷支店前 バス停		
	約50m 徒歩1分		
土地面積	1,301.93㎡ (393.83坪) (公簿面積)		
土地権利	所有権	地目	宅地
都市計画	市街化区域	用途地域	第一種住居地域
建ぺい率	60%	容積率	200%
最適用途	事業用・事務所・倉庫・資材置場		
他の法令上の制限	高度地区：第3種高度地区 景観計画 区域ゾーン区分：郊外住宅地ゾーン 屋外広告物条例：禁止地域 下水道処理区域：分流式処理区域		
現況	更地	引渡日	相談
接道状態	南西側市道(幅員約18.3m)に接道約48m		
設備	下水道		
備考	仙台南部道路 今泉ICまで約430m 仙台市営地下鉄東西線 荒井駅まで約4.6km 仙台市営地下鉄南北線 河原町駅まで約5.6km JR東北本線・常磐線 長町駅まで約6.2km 仙台市営バス JA仙台六郷支店前バス停まで約50m 徒歩1分 郵便局 仙台今泉局まで約520m 徒歩7分 七十七銀行 沖野支店まで約2.3km ファミリーマート 若林上飯田店まで約710m 徒歩9分 ファミリーマート 仙台六郷店まで約750m 徒歩10分 現状優先。現況有姿		