

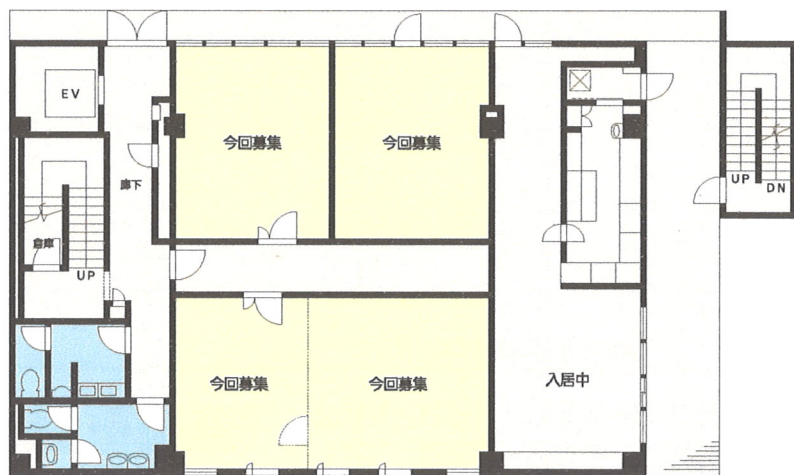
ARAI DESIGN CENTER

貸店舗・貸事務所

沿線有数の駅前ショッピングゾーン
ARAI DESIGN CENTER

荒井駅前通りに面する好立地
東西線開通に伴い、注目度が高いエリア

地下鉄東西線
「荒井」駅 徒歩5分



※図面と現況が異なる場合は現況を優先します。



1階のロードサイド物件
店舗前に駐車場完備

発展著しい
荒井駅エリア

月額:460,080円 (税込) 4室 計117.36㎡ (35.5坪)



《募集条件》

	面積	賃料(税込)	敷金	礼金
1階	117.36㎡ 35.5坪	460,080円	4ヶ月	なし

【物件種目】貸店舗・事務所

【最寄駅】市営地下鉄東西線荒井駅徒歩5分

【賃貸条件】敷金4ヶ月・礼金なし

【所在】仙台市若林区荒井7丁目37-10

【構造規模】鉄骨造地上4階建 【使用部分】1階 【契約期間】2年

【償却】なし 【更新料】なし 【管理費等】26,960円(税込)

【駐車場】有:9,180円/台 敷地内5台まで 近隣駐車場も空きあり

【築年月】平成27年(2015年)7月 【現況】空き 【入居日】即可

【用途地域】第2種住居地域

【備考】※店舗総合保険(借家人賠償特約付)加入要

※家賃債務保証をご利用いただく場合があります。

※看板スペース賃料なし、諸条件相談可