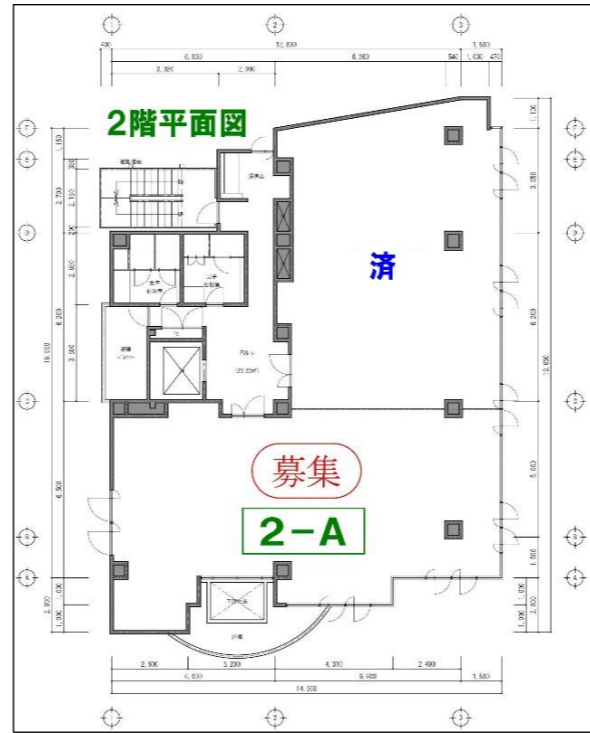


区画	面積	賃料(税込)	共益費(税込)	敷金	入居日
2-A	29.7坪	224,532円	32,076円	1,347,192円	即時
2-B	26.1坪	成約済み			
3-A	14.5坪	成約済み			
4-D	11.4坪	成約済み			



地下鉄の駅から徒歩約4分の好立地！！
ちょうど良いサイズ感の
事務所が揃ってます！！



※現況と相違する場合は、現況優先とします。

物件種目	貸事務所		
最寄駅	卸町駅		
賃貸条件	賃料	左記参照 円	
	敷金	左記参照	ヶ月
	礼金	0	ヶ月
			円

所在地	仙台市若林区大和町5丁目6-26		
交通	地下鉄東西線 「卸町駅」 まで 徒歩約4分 (約300m)		
建物	建物名	JSビル	
	構造・規模	鉄骨造	
	階部分	7階建	賃貸戸数 戸
	専有面積	左記参照 m ²	用途地域 商業地域
築年月	1991年8月	契約期間	2年
管理費等	左記参照		
駐車場	空有り：月額14,580円(税込み) / 1台 / 敷金1ヶ月		
現況	左記参照	入居日	左記参照
本体設備	エレベーター / 集合ポスト / 機械警備		
各戸設備	給湯(共用) / 男女別トイレ(共用) / エアコン(個別)		
備考	■借家人賠償保険加入要する ■保証会社への加入をお願いする場合があります <small>※契約時に合計賃料の100%、1年ごとに合計賃料の10%発生します</small>		

宮城県知事 (6) 第 4167 号

〒984-0042

仙台市若林区大和町5丁目6番26号

TEL: 022-284-6251

FAX: 022-284-6252

ジェイビーコーポレーション株式会社

■取引態様

媒介

【客付業者様へ】
 広告の料金に相当する額
 家賃の1ヶ月まで相談可

■手数料

手数料負担の割合	貸主	%	借主	100%
手数料配分の割合	元付	%	客付	100%