



荒井なないろの里医療センター



防災集団移転地区に位置づけられ
仙台東部エリアの復興・復興の一翼を担っています

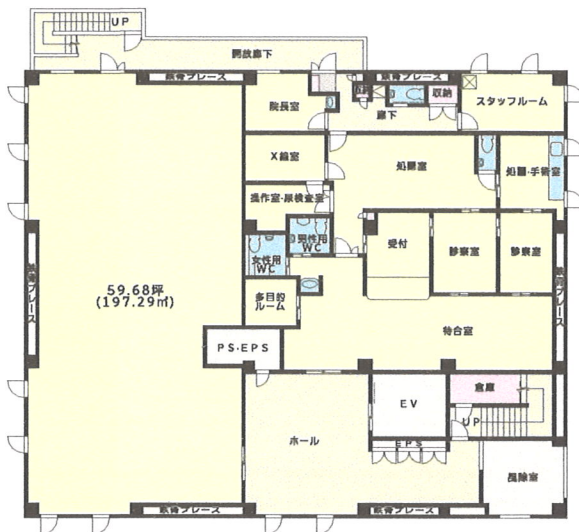
周辺施設

- みやぎ生協
- OTSUTAYA
- ケースデンキ
- ケーヨーD2

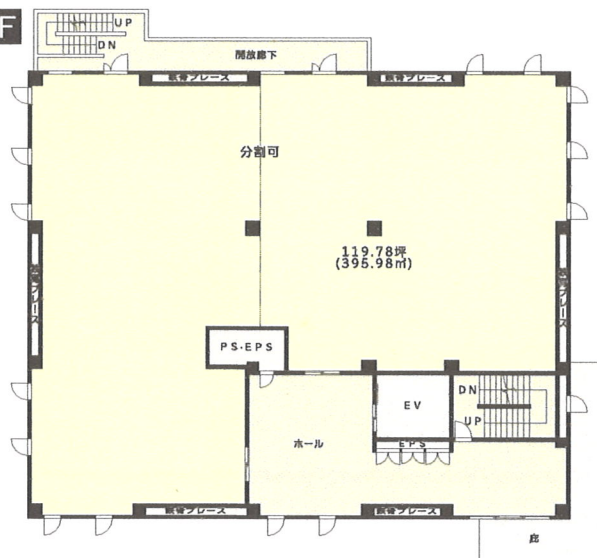
- 大型商業施設と全344区画の宅地分譲でにぎわいのある街です。
- 敷地内に調剤薬局が完備されています
- 駐車場82台有り!(共有)



1F



2F・3F



店舗・事務所

最寄駅 地下鉄東西線「六丁の目」駅

賃料 1F:644,000円 2・3F:1,293,000円

敷金 1F:2,984,000円 2・3F:5,989,000円・礼金0円

物件所在地 仙台市若林区なないろの里1丁目19

交通 地下鉄東西線 六丁の目 徒歩20分
卸町 徒歩25分

建物名 アンダンチメディカルモール

構造・規模 鉄骨造3階建

使用部分面積 1F:197.29㎡(59.68坪)
2・3F:395.98㎡(119.78坪)

築年月 2017年10月 契約期間 相談

管理費等 1F:193,363円 2・3F:387,763円

土地面積 用途地域

駐車場 無料 82台(共有駐車場)

現況 スケルトン 引渡日 即

接道状況 (角地・開口)

本体設備

各戸設備

備考 ※諸条件相談可
※事務所等可