

太白区 鉤取



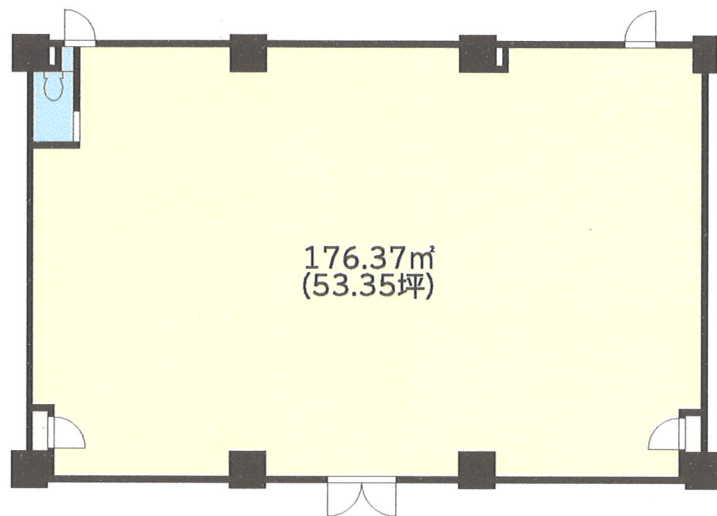
事業スタートはここで決まり!
業種ご相談下さい...



国道286号線隣接でアクセス良好な好立地!
近隣商業施設多数で利便性高いです!!

Life information

- ミニストップ仙台鉤取4丁目店まで239m
- エネオスDr.Driveセルフ鉤取店まで604m
- 仙台鉤取郵便局まで880m
- ウジエスーパー西多賀店まで707m
- 七十七銀行南八木山支店まで1,244m
- イオンスーパーセンター鉤取店まで1,339m



※現況優先と致します。

駐車場

貸店舗・事務所

物件種目	貸店舗・事務所		
最寄駅	八木山動物公園		
賃料	420,000円		
敷金	2ヶ月・礼金1ヶ月		
物件所在地	仙台市太白区鉤取4丁目4-51		
交通	市営バス「鉤取寺前」停徒歩2分		
建物名	310エスベランサ		
	構造・規模	RC造4階建1階部分	
使用部分面積	176.37㎡(53.35坪)		
築年月	平成20年5月	契約期間	2年
管理費等	20,000円		
土地面積	用途地域		
駐車場	1台5,000円		
現況	入居中	引渡日	2019年11月～
接道状況(角地・間口)			
本体設備	電気・上下水道・LPガス・EV		
各戸設備			
備考	※賃貸保証会社加入要(賃料の80%) ※今回募集 店舗2号室		