

貸事務所・倉庫

若林区卸町1



周辺施設充実 様々な業種のビジネス拠点に最適!

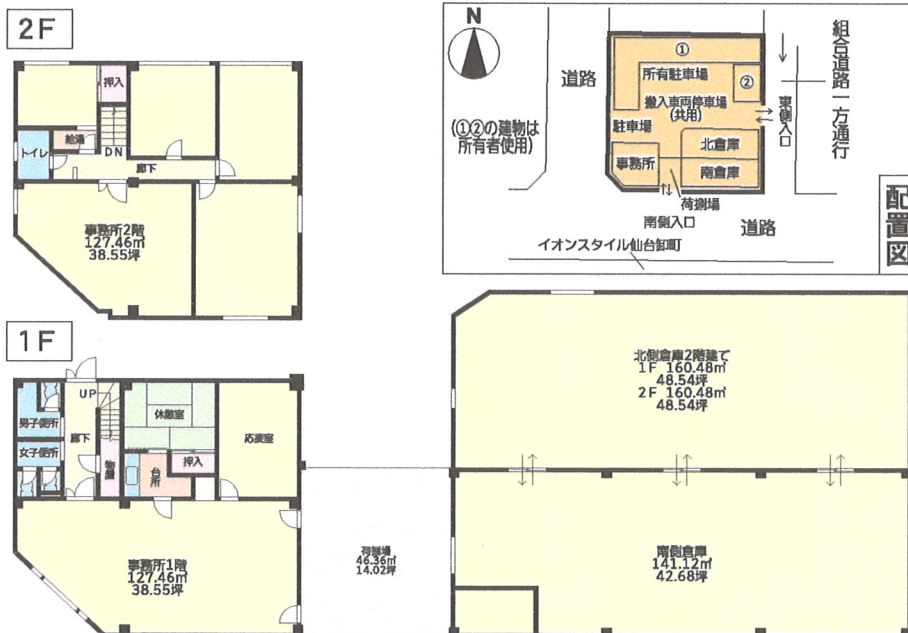
敷地内搬入・搬出荷捌き場有り!(4t車、5tコンテナ搬入可能)

他業種交流が盛んで、新たな事業展開をお考えの方に○



倉庫面積 1階 約91坪 2階 約48坪 合計 約139坪
 天高 3.8m 平土間
 事務所面積 1階 約38坪 2階 約38坪 合計 約76坪
 ・トイレ 各階(1階男女別)
 ・給湯室 各階 ・空調 エアコン 1階2台 2階3台
 荷捌き場 1階 約14坪 (電動シャッター 2面)
 合計 約14坪
 東側入口 横幅 5.4m 天高 4.0m
 南側入口 横幅 5.5m 天高 3.1m
 駐車場(敷地内 従業員用 縦列6台程度)

地下鉄東西線 卸町駅徒歩4分



物件種目	貸事務所倉庫		
最寄駅	卸 町		
賃貸条件	賃料	880,000円	
		敷金 6 ヶ月・礼金 1 ヶ月	
物件所在地	仙台市若林区卸町1丁目3-1		
交通	市営地下鉄東西線「卸町」駅徒歩4分		
建物名	卸町131		
	構造・規模	鉄筋コンクリート造2階建	
使用部分面積	1階475.54㎡ 2階288.59㎡		
	延べ764.13㎡(登記面積)		
築年月	昭和44年6月;48年一部増築	契約期間	3年
管理費等	なし		
土地面積		用途地域	商業地域
駐車場	敷地内約6台駐車可(無料)、近隣紹介可(8,800円~)		
現況	空	引渡日	相談
接道状況(角地・間口)			
本体設備	電気(動力あり)・上下水道・ガス(LP)		
各戸設備	事務所:電気・給湯・トイレ 倉庫:電気		
備考	※保証会社加入要(アーク賃貸保証) 事業用 月額総賃料の100% ※現況優先 ※諸条件相談可		