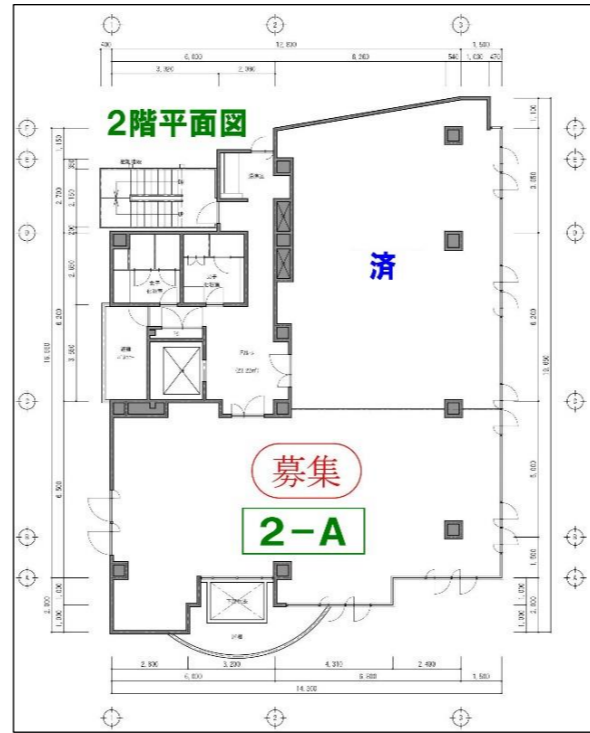


区画	面積	賃料(税込)	共益費(税込)	敷金	入居日
2-A	29.7坪	228,690円	32,670円	1,372,140円	即時
2-B	26.1坪	成約済み			
3-A	14.5坪	成約済み			
4-D	11.4坪	成約済み			



**地下鉄の駅から徒歩約4分の好立地！！**  
**ちょうど良いサイズ感の**  
**事務所が揃ってます！！**



※現況と相違する場合は、現況優先とします。

物件種目	<b>貸事務所</b>		
最寄駅	<b>卸町駅</b>		
賃貸条件	賃料	<b>左記参照</b> 円	
	敷金	左記参照	ヶ月
	礼金	0	ヶ月

所在地	仙台市若林区大和町5丁目6-26		
交通	地下鉄東西線 「卸町駅」 まで 徒歩約4分 (約300m)		
建物	建物名	JSビル	
	構造・規模	鉄骨造	
	専有面積	7階建	階段部分 賃貸戸数 戸
	専有面積	左記参照 m <sup>2</sup>	用途地域 商業地域
築年月	1991年8月	契約期間	2年
管理費等	左記参照		
駐車場	空有り：月額14,850円(税込み) / 1台 / 敷金1ヶ月		
現況	左記参照	入居日	左記参照
本体設備	エレベーター / 集合ポスト / 機械警備		
各戸設備	給湯(共用) / 男女別トイレ(共用) / エアコン(個別)		
備考	<b>■借家人賠償保険加入要する</b> <b>■保証会社への加入をお願いする場合があります</b> ※契約時に合計賃料の100%、1年ごとに合計賃料の10%発生します		

宮城県知事 ( 6 ) 第 4167 号

〒984-0042

仙台市若林区大和町5丁目6番26号

TEL: 022-284-6251

FAX: 022-284-6252

**ジェイビーコーポレーション株式会社**

■取引態様

媒介

【客付業者様へ】  
 広告の料金に相当する額  
 家賃の1ヶ月まで相談可

■手数料

手数料負担の割合	貸主	%	借主	100%
手数料配分の割合	元付	%	客付	100%

