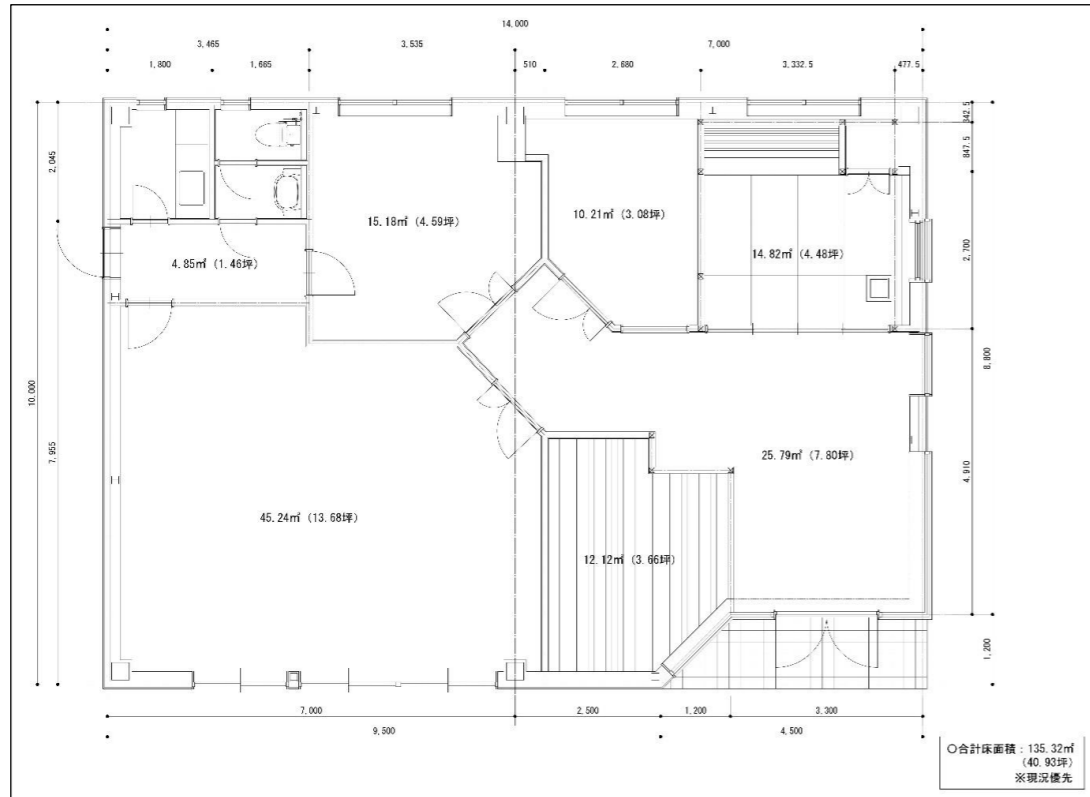


- ★ 国道4号線に至近の好立地！
- ★ 駐車スペースもしっかり確保！

- ★ 現在は事務所兼ショールームとして使用中です



※図面と現況が相違する場合は、現況優先とします。

物件種目	貸事務所			
最寄駅	八乙女駅			
賃貸条件	賃料	352,000円 (税込)		
	敷金	6ヶ月	保険料	別途借主負担
	礼金	1ヶ月		

所在地	仙台市泉区松森字中道95-1			
交通	地下鉄南北線「八乙女」駅 徒歩約28分 (約2200m)			
	市営バス「松森明神」バス停 徒歩約5分 (約350m)			
建物	建物名	松森字中道貸事務所 東棟		
	構造・規模	鉄骨造 亜鉛メッキ鋼板葺		
	専有面積	1階建 1階部分	賃貸戸数	1戸
		135.32㎡		用途地域 準工業地域
	(40.93坪)			
築年月	1991年7月	契約期間	3年	
管理費等	無し			
駐車場	付無料 (13台程度)		現地要確認	
現況	入居中	入居日	2020年11月 予定	
本体設備	電気/上水道/下水道			
各戸設備	エアコン (テナント残置物)			
備考	※保証会社加入をお願いする場合があります。 ※物件諸設備については、テナント残置物のため、維持管理・修繕・交換は借主負担とします。			

宮城県知事 (6) 第 4167 号

〒984-0042 仙台市若林区大和町5丁目6番26号 TEL: 022-284-6251
FAX: 022-284-6252
ジェイビーコーポレーション株式会社

- 取引態様 媒介
- 情報公開日
- 情報有効期限

■手数料	手数料負担の割合	貸主	%	借主	100%
	手数料配分の割合	元付	50%	客付	50%

