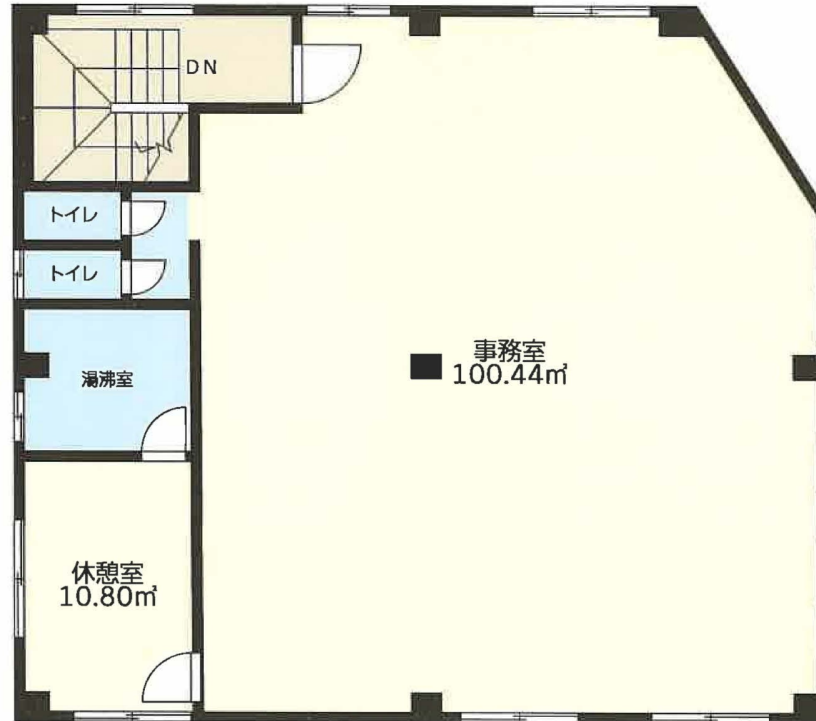


仙台泉線沿い、地下鉄北仙台駅徒歩5分。ポール看板利用可で集客に便利な物件



2階



種目	貸店舗・事務所		
貸賃条件	賃料	330,000円(税込)	共益費 なし
	敷金:1,800,000円 礼金:1ヶ月		

所在	仙台市青葉区堤町1丁目5-22		
交通	市営地下鉄南北線「北仙台」駅徒歩5分		
建物	建物名	堤町・森貸事務所(一棟貸し)	
	規模構造	鉄筋コンクリート造地上2階建	
	使用部分面積	2階 122.31m <sup>2</sup> 、入口及び階段部分9.69m <sup>2</sup> 計132m <sup>2</sup>	
築年数	1997年10月	契約期間	満3年間更新可
駐車場	1階敷地内7台あり(一部個別駐車)無料	入居時期	2024年7月予定
現況	空	用途地域	近隣商業地域
設備	照明・トイレ・流し場・空調設備	用途地域	近隣商業地域
保険料	火災保険加入義務有		

【備考】

- ※その他費用:室内水道光熱費(実費負担)
- ※解約予告:明渡し6ヶ月前まで書面による通知
- ※引渡し…事務所仕上げ  
(エアコン・トイレ・流し・照明設備あり)
- ※外部ポール看板利用可
- ※業種・業態…飲食店不可