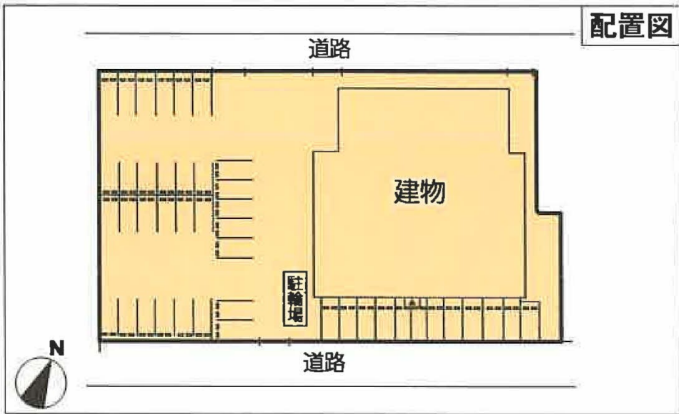


**貸ビル**  
宮城野区田子2



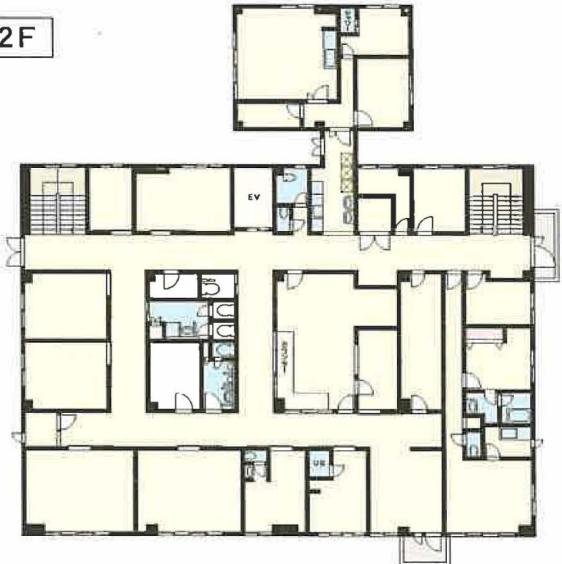
**業種・諸条件応相談**  
**(元内科医院)**



1F



2F



物件種目	<b>貸ビル</b>			
最寄駅	福田町			
賃料	<b>165万円(税込)</b>			
貸貸条件	<b>敷金3ヶ月・礼金1ヶ月</b>			
物件所在地	仙台市宮城野区田子2丁目6-12			
交通	J R仙石線「福田町」駅徒歩10分			
建物	建物名	田子2丁目テナントビル		
	構造・規模	R C造2階建		
使用部分積	使用部分積	1371.33㎡(414.82坪)		
	築年月	2002年2月	契約期間	5年
管理費等	なし			
土地面積	2122.89㎡(642.17坪)	用途地域	第1種中高層住居専用地域	
駐車場	1台5,500円(40台程度可能)			
現況	空	引渡日	即時	
接道状況(角地・間口)	北12.0m公道、南6.0m公道			
本体設備				
各戸設備				
備考				